



Чăваш Республикин вĕренÿ министерстви И.Н. Ульянов ячĕллĕ Чăваш патшалăх университетĕ И.Я. Яковлев ячĕллĕ Чăваш патшалăх педагогика университетĕ Чăваш Республикин вĕренÿ институчĕ Чăваш Республикин наци библиотеки

«ПĔРЛĔХРЕ – ВĀЙ» ТĀВАН ЧĔЛХЕНЕ ВĔРЕНТЕКЕНСЕН ФОРУМĔ



7-МĔШ КЛАСРА ЧĀВАШ ЛИТЕРАТУРИ УРОКĔНЧЕ МĔТРИ КИПЕКĔН «КАЙĀК ТУСĔ» ПОВЕÇĔ ТĀРĀХ ШУХĀШ КАРТТИ (ИНТЕЛЛЕКТ-КАРТТА) ТĀВАССИПЕ ЁÇЛЕССИ.

СОЗДАНИЕ МЕНТАЛЬНЫХ КАРТ (ИНТЕЛЛЕКТ-КАРТ) НА УРОКАХ ЛИТЕРАТУРЫ В 7 КЛАССЕ ПРИ ИЗУЧЕНИИ ПОВЕСТИ ДМИТРИЯ КИПЕК «ДРУЗЬЯ ПРИРОДЫ».

Ёçе тăваканĕ: **ИВАНОВА ВАЛЕНТИНА МИХАЙЛОВНА**,
Канаш муниципаллă округĕнчи Сухайкасси тĕп школĕнче
чăваш чĕлхипе литературине вĕрентекен.

Шупашкар – 2024

СИНКВЕЙН (1-МЁШ ҮКЕРЧЁК), ДАЙМОНД (2-МЁШ), ХЁВЕЛЛЁ КЛАСТЕР (3-4-МЁШ), САПАКАЛЛА КЛАСТЕР (5-МЁШ), ФИШБОУН (6-МЁШ) МЕЛЁСЕН ТЁСЛЁХЁСЕМ

5-мёш класра Николай Илгетейё «Үйт хуралёс» сазвоно пашкерсе сазна синквейн.

ХУР

хәюллән, мәнаслән
тар ать, чашкәр ать, упр ать
Хәюллә , мәнаслә хур майне тәсса чашкәр ать,
чәпписене упр ать.
ХУРАЛСА



5-мёш класра Валерий Туркәйт «Айа» калазие пашкерсе сазна синквейн.

ПАШИ

вайлә, ир ёклё
ш ырать, хәр ать, вилет
Вайлә, анчах хүтлөхсәр пәши сынсен
чунсәрләхне пула вилет.
ЧЁР ЧУН



5-мёш класра Мария Уж айән «Ирхи сызләм» калазёччи тёл сәнар сене даймонд мелёне лётёмлетсе кәартни

Липпа
ёсчен, әслә
тәр ать, ёслет, вёренет



Липпа ачаранах ёсе хәнәхса, Машук ачашланса үснө.

вәр ать, ёслемест, вёренмест
кахал, айван
Машук

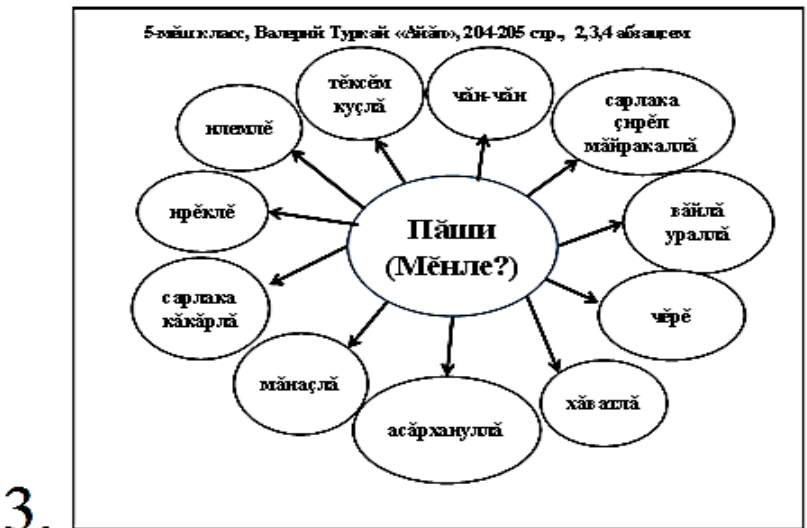


1.

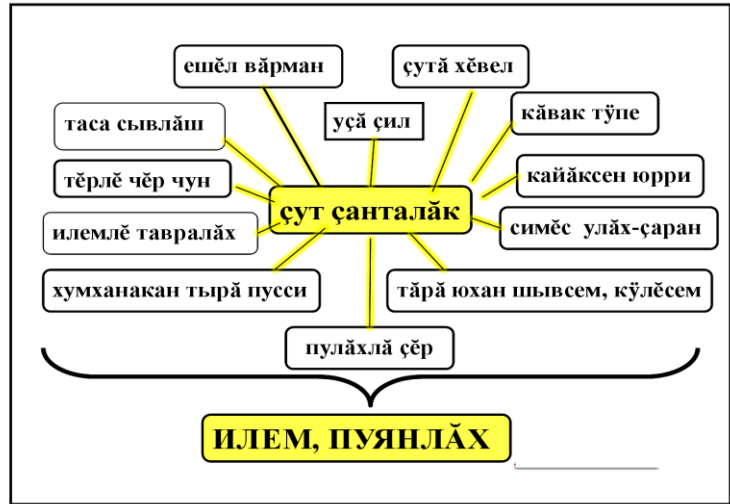
2.



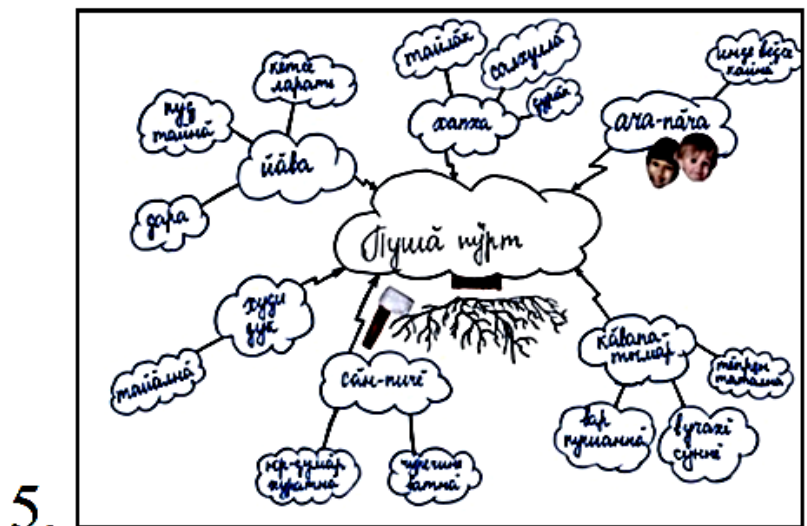
СИНКВЕЙН (1-МЁШ ҮКЕРЧЁК), ДАЙМОНД (2-МЁШ), ХЁВЕЛЛЁ КЛАСТЕР (3-4-МЁШ), САПАКАЛЛА КЛАСТЕР (5-МЁШ), ФИШБОУН (6-МЁШ) МЕЛЁСЕН ТЁСЛЁХЁСЕМ



3.



4.



5.



6.

Паянхи шукул вѳренѳвѳнче шукул
ачисен тѳрлѳ енлѳ нумай информацие
мѳнле ас туса юлмалла?



Шухайшлава йѳркелесе вырнаштарма
ИНТЕЛЛЕКТ КАРТТА пулайшаты.

Интеллект картта. Мёнле аслай въл?

Интеллект картта (*шухайш картти, сыхану диаграмми, шухайшлав картти*) – шухайшлава, шухайшлав йёркине куспа курмалла схемаласа кятартни.

**Интеллект
картта**

- Шухайшлав картти (карта мышления, мыслей)
- АС КАРТТИ (карта ума),
- АСТАВЎМ КАРТТИ (карта памяти),
- ШУХАЙШЛАВ СХЕМИ (схема мышления)

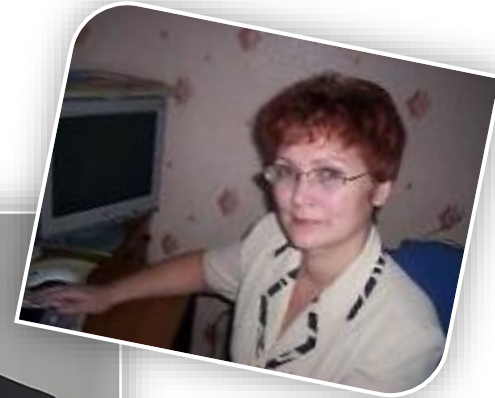
Интеллект-картта – МЕНТАЛЬНАЯ КАРТА (Ментальная карта или Mind Map представляет собой инструмент визуального мышления, используемый для сбора информации и идей.)



**Интеллект картта аслайён авторё –
ТОНИ БЬЮЗЕ британи психологё.**



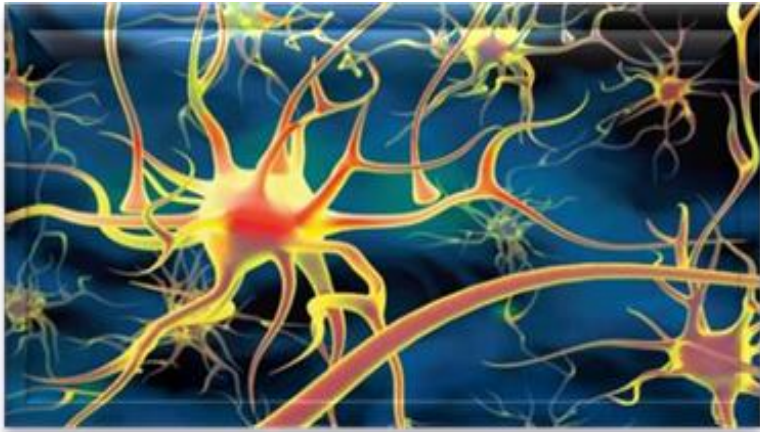
(1942-2019)



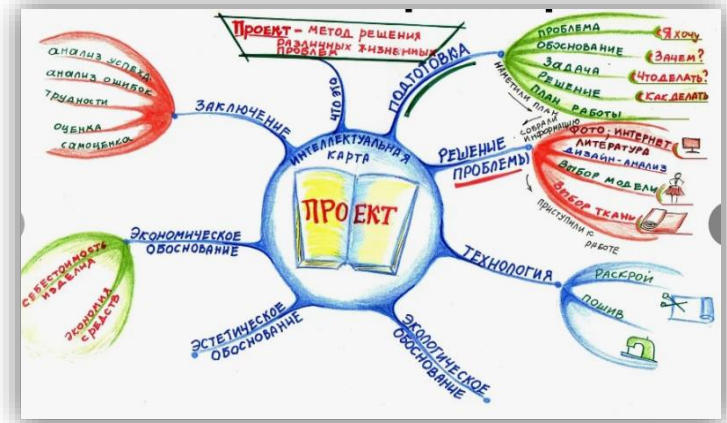
**ТОНИ БЬЮЗЕ пуç мими
ёçне тишкерни çинчен тата
ас-тән, вулав хавартләхё
çинчен сырнă кёнекесен
авторё.**

**Российара ку аслава
Михаил Евгеньевич
Бершадский, Елена
Александровна
Бершадская аталантарнă.**

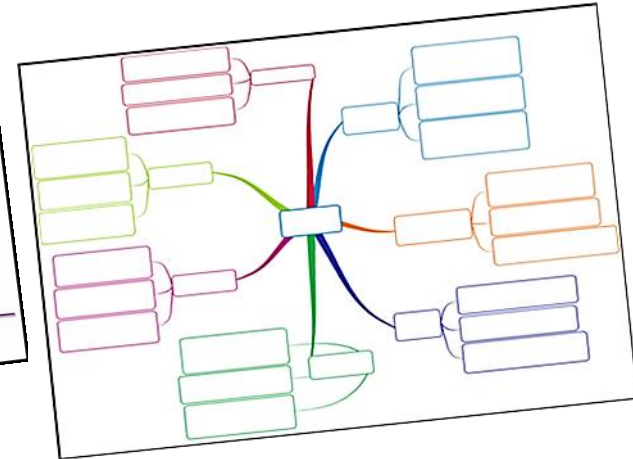
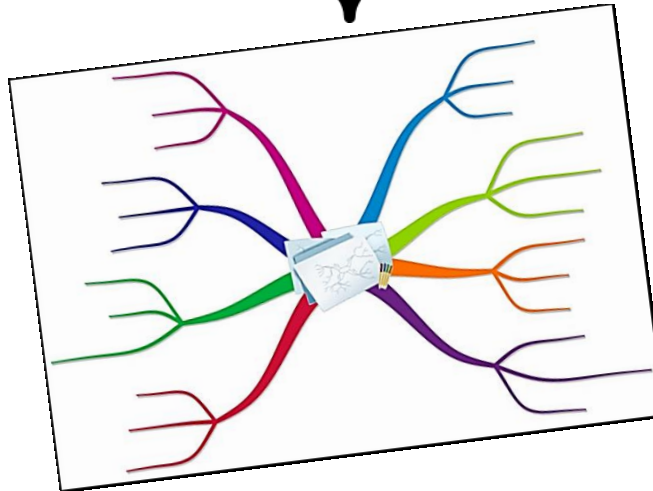
Интеллект карттӑн тытӑмӑ



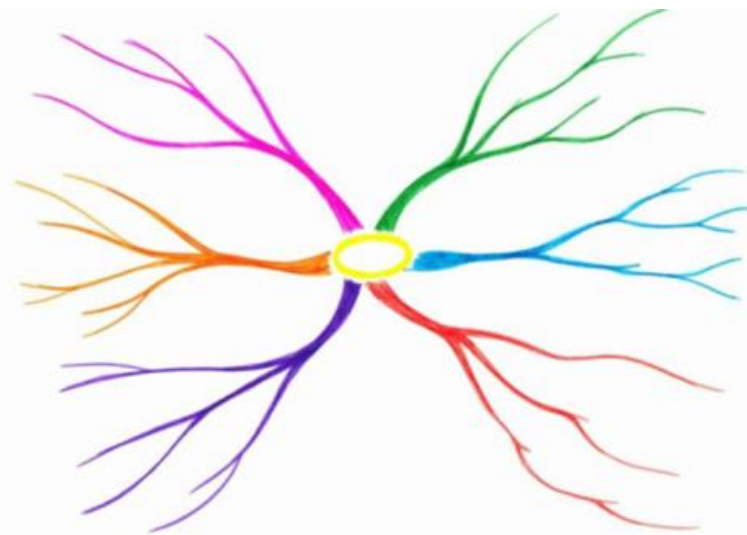
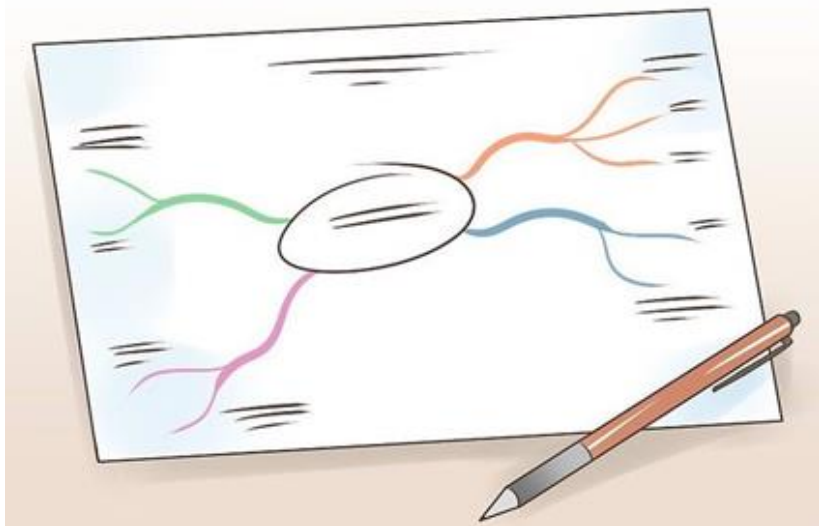
1. Пус мимин нейронӑсем



2. Интеллект карта тӑслӑхӑ

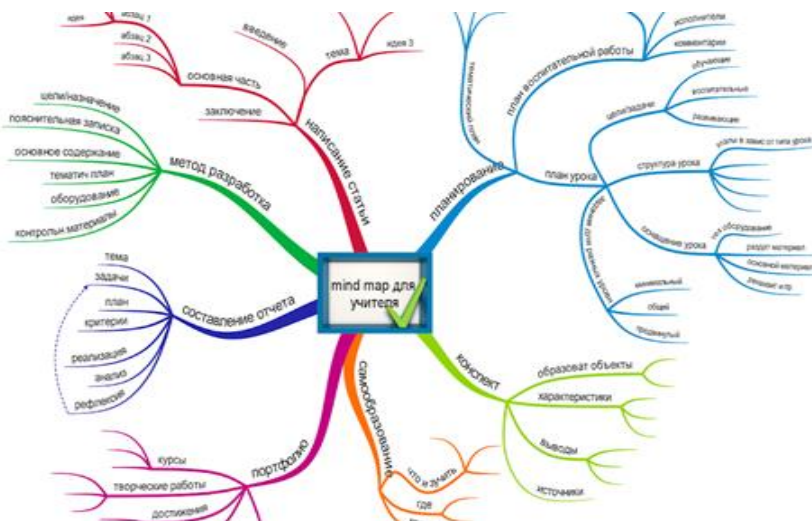


Интеллект картти – тавра курӑм картти, **шухӑшлава куҫпа курмалла кӑтартни**, шухӑш речӑ, сӑнлӑх речӑ, ӑс хайлавӑ).



Стандартлă карттăсем (пёлёве ăнланмалли, идейăсем сырмалли классикăлла карттăсем)

Тема:



стандартные карты (классические карты для усвоения знаний, записи идей)

ТОНИ БЬЮЗЕН ИНТЕЛЛЕКТ КАРТТАНА ТУМА ПАНӀ СӀНӀСЕМ:

- хут листине горизонт майлӀ (альбом листи евӀр) хурса
ӱкерӀр (А-3, А-4).
- сӀмахсене «чӀрӀ», «авӀнчӀк» туратсем ҫине вырнаҫтар;
ЧИ КИРЛИ – этем пуҫ мими 7-8 тӀп туратран ытла ас туса
юлма пултарайманнине асра тытасси. Ку вӀл интеллект
карттӀсем тунӀ чухне тӀп йӀрке.

- кашни йӀр ҫине пӀрер тӀп сӀмах кӀна ҫырӀр;
- йӀр сӀмах тӀршшӀ кӀна пултӀр, тирпейлӀрех те,
перекетлӀрех те пулать;
- пичет шрифчӀпе таса та уҫӀмлӀ ҫырӀр;
- тӀп сӀмахсене пысӀкрах, ыттисене пӀчӀкрех сас паллисемпе
ҫырӀр;
- ӱкерчӀксемпе тата символсемпе усӀ курӀр (уйрӀмах тӀп
сӀмахсене палӀртма);
- турат йӀрӀсене ытлашши ҫывӀх та, сайра та ан вырнаҫтарӀр;
- турат йӀрӀсем йышлӀ пулсан пӀр-пӀринчен кӀске йӀрсемпе
ҫавӀрса илӀр.

ЧӐВАШ ХАЛӐХ СӐМАХЛӐХӐ



ФОЛЬКЛОР

ХӐВӐРТКАЛУСЕМ

КАЛАРАШСЕМ

ВАТТИСЕН СӐМАХӐСЕМ

ТУПМАЛЛИ ЮМАХСЕМ

ХАЛАПСЕМ

ЮМАХСЕМ

ТАКМАКСЕМ

ЮРӐСЕМ

тема тӑрӑх

вырӑн тӑрӑх

самана тӑрӑх

ӗс

хӑна

истори

вӑйӑ-улах

ӑс

тема

мул

тема

самана

диалект

Улӑп

истори



халӑх

автор

йӑла-йӑрке

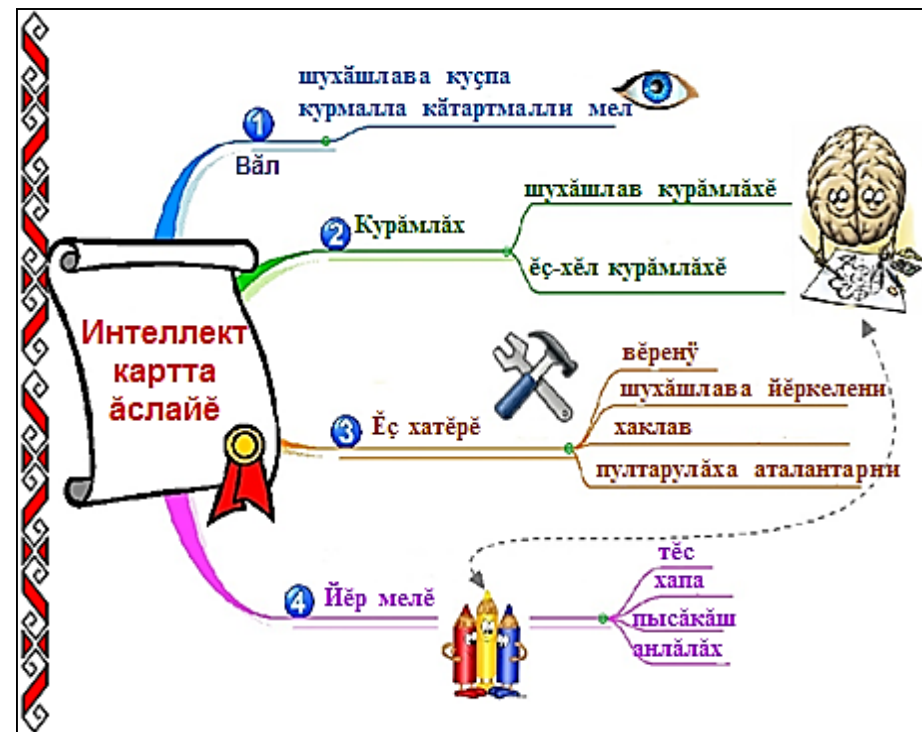
асамлӑ

чӑр чунсем ҫинчен



ЧӐВАШ ХАЛӐХ СӐМАХСЕМ ЧУВАШКИЕ НАРОДНЫЕ СКАЗКИ



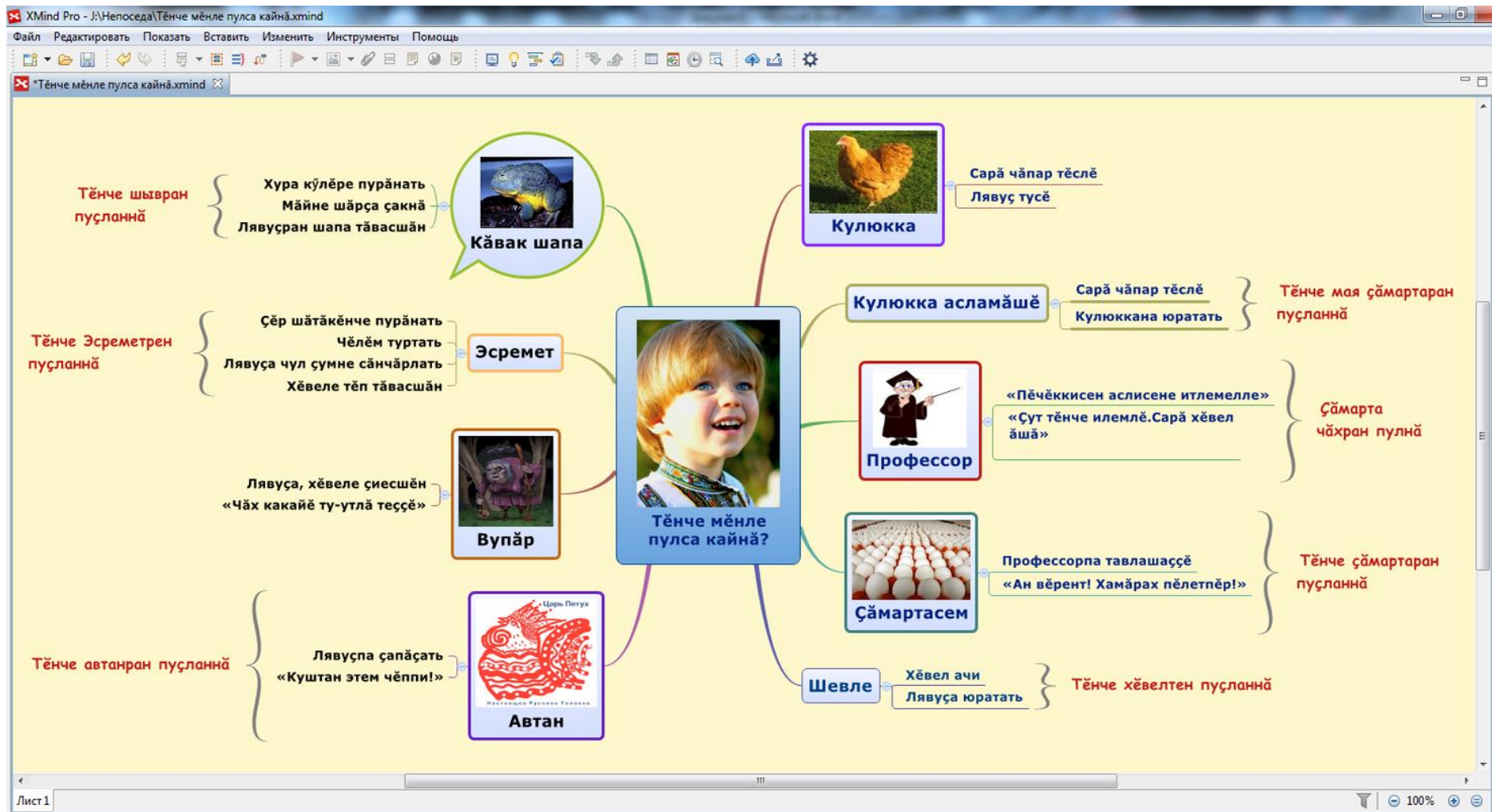


Интеллект карттәсен сакән пек паха енсем пур:

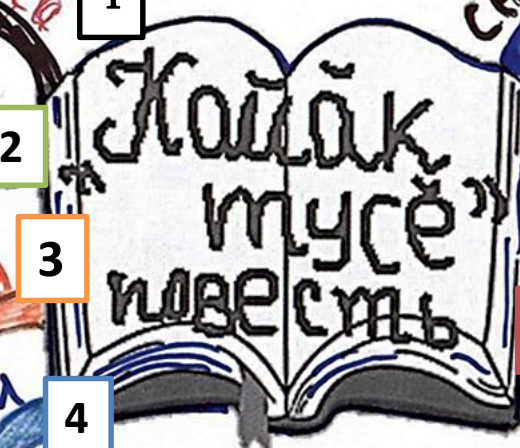
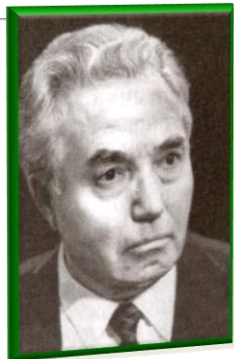
- Курәмләх
- Илёртўллёх
- Ас туса юласлаха.
- Вәхәт (кёске вәхәтра тума май килни).
- Пултарулаха.
- Тепёр хут пәхса тухма май пур.

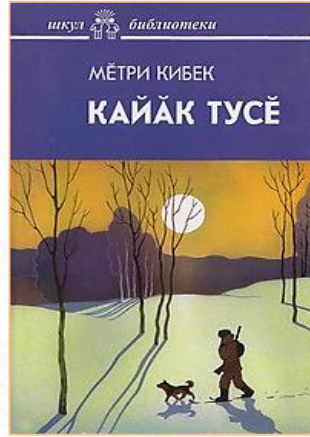
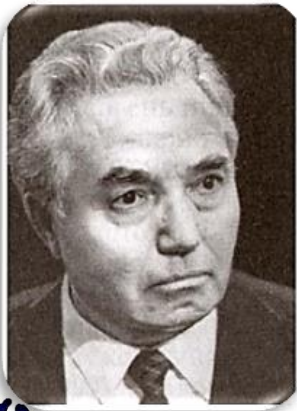


Интеллект карттәсене хут җине аләпа ўкерме е Mind Maps, Power Point, xmind компьютер программисемпе тума пулать.



7-меш класра чăваш литератури урокĕнче Мётри Кипекĕн «Кайăк тусĕ» повеçĕ тăрăх тунă интеллект картта





МЭТРИ КИБЕК
ПУРНАСЕ
ЭССЕМ

АВТОР



- Тараев
- Тарна Иване
- Патмаров
- Капитонов
- Цекер
- Шатра Михала
- Антонов
- Урнашкин
- Мишер
- Хмельнов

Кайык тусе сем
САНАР СЕМ
Кайык ташман сем

СУТ САНТАЛАК
ЭС
ТОРАТУ
ТЕМА



ПРОБЛЕМА

Кайык тусе - ташмане
ЫРАПА УСАЛ



ВЯРМАН

ЧЕРЧИ

- КАШКАРСЕМ
- ПАШИСЕМ
- МУЛКАСЕМ
- ТИЛЕСЕМ
- НОМАНСЕМ
- ВЕРЕНЕСЕМ
- КАВРАС
- ЧАРЫШ
- КАПЧАНКА
- ИЙТ СЕМЕРЧЕ
- ШЕШКЕ
- ХУРАН

ХУРАК
ХУР Кайык сем
Кайык кавра кавра
КАРАК
УПР ИАХИ
БЕСИ
ХУРИКА



Интеллект карттәсен методика

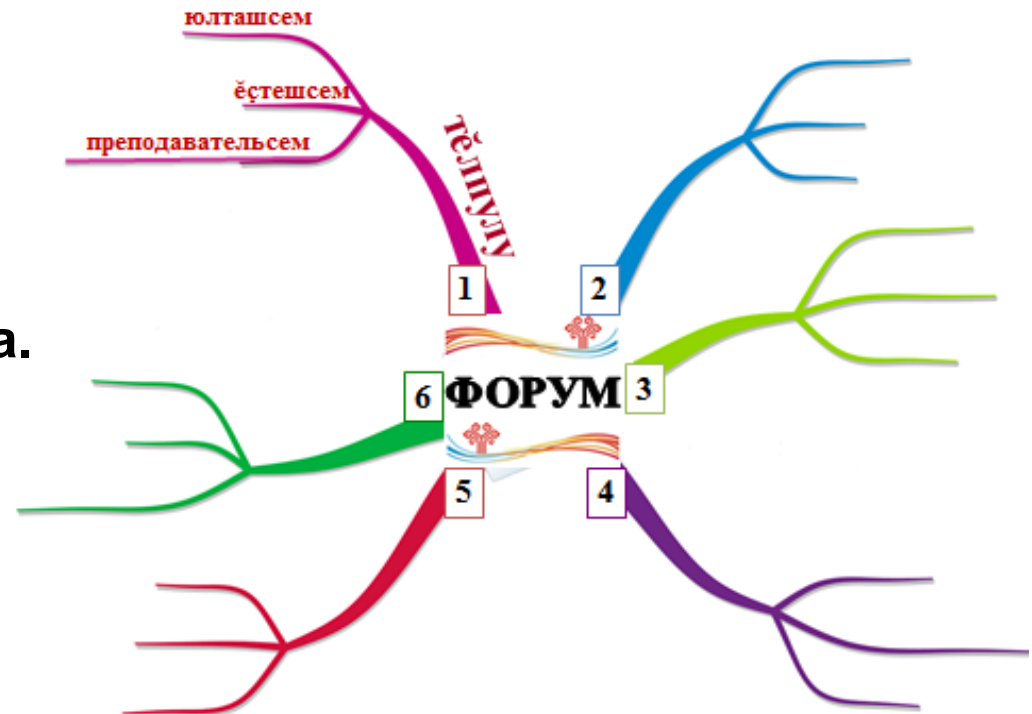
Интеллект карттәсене хут ҫине аләпа ўкерме е компьютер программисемпе усә курма пулать: Mind Maps, Power Point, xmind.

1. Хут листи варринче тәп шухәша пәлтерекен тәп сәмах, тәп сәнар (вәренў объектә) ҫыранать (ўкерәнет).

2. Тәп сәмахпа ҫыхәннә темәсене, әнлавсене сәнарлән пәрремәшпе иккәмәш шайри туратсем пек уйрәлса каяҫсә.

3. Кашни йәр ҫине пәр сәмах ҫыранать. Май килнә таран тәп сәмахсем ҫумне ўкерчәксем, символсем ўкерсе е ҫыпәҫтарса хумалла.

4. Тәрлә турат ҫинче тәрлә әнлавсене пәрлештерекен сапакасем, тәп туратсене туратсене номерлеме юрать.



ЮЛТАШСЕМ

ЎқитишсЕМ

преподавательсЕМ

Тەلىму

1

2

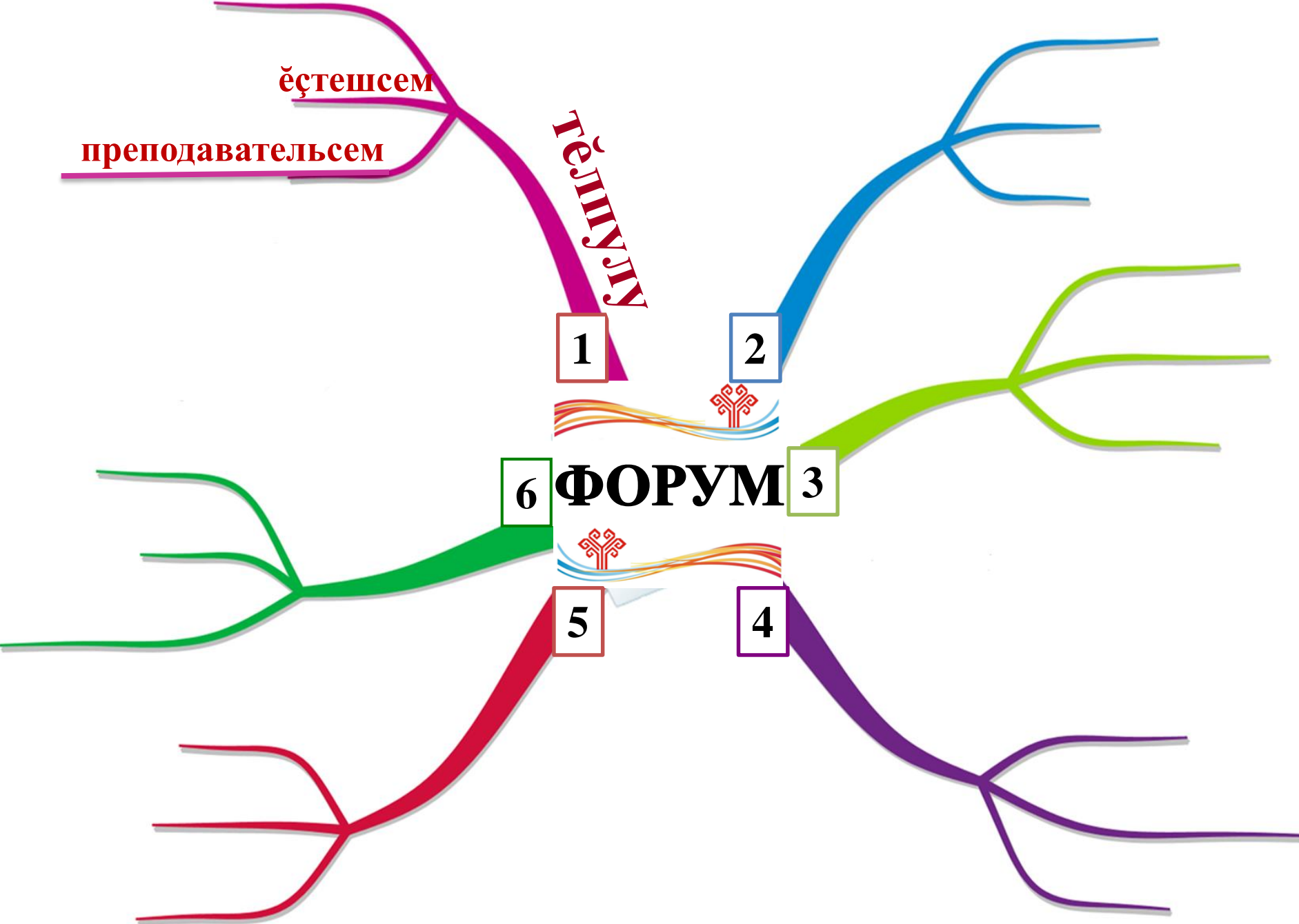
6


ФОРУМ

3

5

4





**Итлеме кӓмӓл
тунӓшӓн пурне те
пысӓк тав!**



**Ӕсе тӓваканӓ: ИВАНОВА ВАЛЕНТИНА МИХАЙЛОВНА,
Канаш муниципаллӓ округӓнчи Сухайкасси тӓп шкулӓнче
чӓваш чӓлхипе литературине вӓрентекен**